

**AUTOMOBILE**

OMIA.FR

FABRICATION FRANCAISE

**ELIZIA**



CABINE DE  
PEINTURE VL, VUL



DESIGN - TECHNOLOGIES - INNOVATION

# ELIZIA

## CABINE DE PEINTURE VL, VUL



### Surpression équilibrée avec extracteur

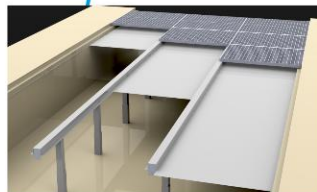
Porte principale avec vitrage verre SECURIT.



Modèle présenté sur soubassement métallique avec rampe pleine.



Eclairage haute résolution IRC 85% - tubes lumière du jour dans caisson étanche IP 54 avec ballasts électroniques.  
**Consommation électrique réduite de 25%.**  
 Restitution 1400 lux pour 45 tubes.  
 Allumage instantané.



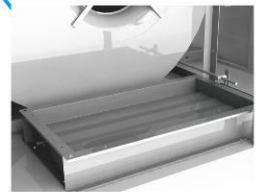
Fers supports de caillebotis intégrés avec paniers filtres renforcés.  
**Simplification et réduction du coût du génie-civil.**



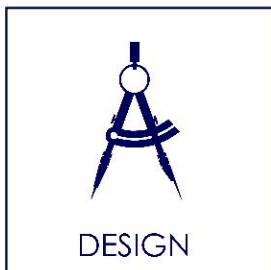
Armoire de commande avec minuterie, affichage digital et régulateur électronique de température à 2 points de consigne.  
**Ergonomie et performance.**

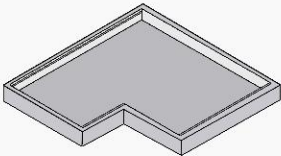
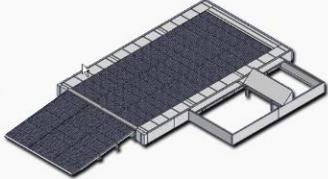
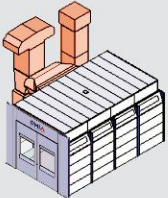
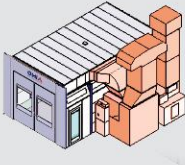
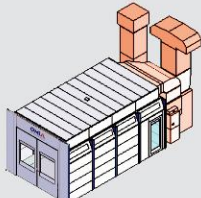


Process veine d'air gaz avec rampe de combustion à flamme directe. Pilotage du débit contrôlé par vanne motorisée.  
**Rendement 100%.**



Volets de recyclage automatisés dédiés à la phase étuvage.



DESRIPTIF	STANDARD	OPTIONS
Dimensions	L = 6,44 m l = 3,80 m H = 2,80 m	
Ventilation & puissance	Ventilation verticale Débit de soufflage = 28 000 m <sup>3</sup> /h Débit d'extraction = 28 000 m <sup>3</sup> /h Moteurs soufflage et extraction = 2 x 7,5 kW	
Implantation	Génie-civil	Soubassement métallique avec rampe d'accès fixe extérieure
	 Génie-civil simplifié	 Rampe fixe extérieure
Configuration machinerie	Droite / gauche	Arrière
	 	
Enceinte	Enceinte : en tôle d'acier galvanisé pré-laquée ou peinte. Groupes techniques : en acier galvanisé non peint	
Eclairage	Horizontal haut incliné à 30° 8 blocs avec 3 tubes de 36 W	
Porte principale	Porte 2 battants	
Caillebotis	Galvanisés - 16,5 m <sup>2</sup> Charge 600 kg/roue	
Chauffage	Combustion directe par brûleur gaz veine d'air 300 kW	



Des fonctionnalités  
indispensables



# Concept de carrosserie - autres équipements

Cabine de peinture VL  
et VUL **LUXIA 700 S**

Laboratoire de  
peinture **BOX LAB**

**Aire de préparation** simple ou  
double postes (option compensée)



Cabine de peinture **PL**  
(Poids Lourds)

Cellule de réparations  
rapides **FULL REPAIR**  
(simple poste) et **TWIN**  
**REPAIR** (double postes)

Portique de  
séchage IR

Tables élévatoires  
prise sous roue, sous  
coque ou mixte "DUO"



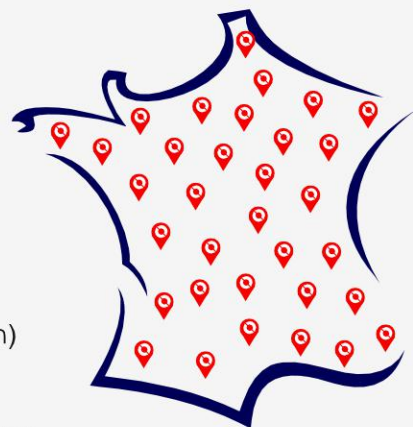
## SERVICE APRES-VENTE



**40** Techniciens spécialisés  
en région

**HOT-LINE France**  
**0 811 656 659**

- Dépannages et assistance technique par HOT-LINE (France et international)
- Mises en service (neuf et occasion)
- Contrats de maintenance
- Fournitures pièces détachées
- Approvisionnements consommables



**OMiA**

DESIGN - TECHNOLOGIES - INNOVATION

ZI N°3, 66 avenue Maryse Bastié,  
16340 L'ISLE D'ESPAGNAC, France  
+33 (0)5 45 20 50 42 // omia@omia.fr // www.omia.fr